



MLD

ΒΙΟΜΗΧΑΝΙΑ ΑΝΕΛΚΥΣΤΗΡΩΝ



Τατοΐου 207, Μεταμόρφωση
Τ.: (+30) 210.2811705 F.: (+30) 210.2811705
Κ.: (+30) 6976 650 525 E.: info@myliftdoors.gr

www.MyLiftDoors.gr



ΒΙΟΜΗΧΑΝΙΑ ΑΝΕΛΚΥΣΤΗΡΩΝ

Η εταιρεία **MLD HELLAS** συστάθηκε στις αρχές του **2010** σαν εμπορική μονάδα με εισαγωγή αυτόματων πορτών από το εξωτερικό και με σκοπό την διάθεσή τους στην εγχώρια ελληνική αγορά. Η σωστή ποιότητα του προϊόντος, το άμεσο after sales service και ο διαρκώς αυξανόμενος αριθμός των παραγγελιών υπήρξαν τα θεμέλια πάνω στα οποία η **MLD HELLAS** στηρίχτηκε ώστε μετά από 4 χρόνια να αναπτύξει την δική της ελληνική αυτόματη πόρτα τύπου **BUS**.

Η εταιρεία **MLD HELLAS** μετά από σχεδόν 5 έτη επιτυχημένης πορείας, τέλος του **2014** κατασκεύασε στις εγκαταστάσεις της στην Μεταμόρφωση Αττικής την ελληνική μας πόρτα **BUS**. Η εταιρεία εξοπλίστηκε με μηχανήματα κοπής, διάτρησης και διαμόρφωσης μετάλλων όπως και με άριστα καταρτισμένους τεχνικούς. Κάθε πόρτα **BUS** που κατασκευάζεται ελέγχεται μία προ μία γεγονός που δίνει την δυνατότητα στην **MLD HELLAS** να παρέχει **πλήρη 5ετη εγγύηση**.

Τον Οκτώβριο του **2017**, η εταιρεία **MLD HELLAS** αξιοποίησε τον τεχνικό εξοπλισμό αλλά και το άξιο ανθρώπινο δυναμικό και κατασκεύασε τον πρώτο θάλαμο ανελκυστήρα στις εγκαταστάσεις της.

Η εταιρεία **MLD HELLAS** τον Δεκέμβριο του **2017** ολοκλήρωσε σωστά και αποτελεσματικά την προσαρμογή αλλά και την κατασκευή της πόρτας **BUS** σύμφωνα με το πρότυπο 81-20:2014.

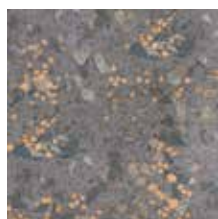
Με μια εμπειρία 9 χρόνων στην πόρτα **BUS**, η εταιρεία **MLD HELLAS** ανταποκρίνεται άμεσα σε ειδικές απαιτήσεις για ειδικές κατασκευές σε πόρτες **BUS**. Sky is the limit...

Τον Μάρτιο του **2019**, η εταιρεία **MLD HELLAS** προχώρησε στην εσωτερική και αυτόνομη κατασκευή της **πλακέτας έλεγχου** για την πόρτα **BUS**. Από τον σχεδιασμό pcb & software, την παραγγελία hardware, την συναρμολόγηση, τον προγραμματισμό των ric, την δοκιμή και τον τελικό έλεγχο των πλακετών.

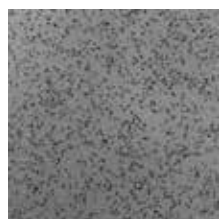
Μετά από 9 δημιουργικά έτη στον κλάδο των ανελκυστήρων, η εταιρεία **MLD HELLAS** είναι σε θέση να ανταποκριθεί σωστά, ποιοτικά και υπεύθυνα στα έργα σας αναφορικά με:

- Αυτόματη πόρτα **BUS**
- Κατασκευή θαλάμου
- Επισκευή θαλάμου

Διαθέσιμα ελαστικά πατώματα για αντικαταστάσεις & για νέους θαλάμους



- N1 -



- N2 -



- N3 -



- N4 -



- N5 -



*Οι φωτογραφίες ενδέχεται να έχουν ελάχιστες αποκλίσεις από τους πραγματικούς θαλάμους. Ανάλογα με τον χρόνο της παραγγελίας τα υλικά όπως π.χ. πατώματα ενδέχεται να μην υπάρχουν.

PARIS LUXURY LINE

► Οροφή σε 3 μέρη και σε 2 επίπεδα από ανοδίωση 80 και επένδυση με δέρμα απόχρωσης πράσινο-λαδί. Σχέδιο οροφής **M9** με κρυφό φωτισμό. ► Καθρέφτης σε όλο το πλάτος και σε όλο το ύψος τύπου φιμέ μπιζουτέ. ► Σοβατεπιά φλατ με ανοδίωση. ► Κούρμπες μπροστά και πίσω με ανοδίωση. ► Πλαϊνά τύπου κρεμαστοί ταμπλάδες από ανοδίωση και επένδυση με δέρμα απόχρωσης πράσινο-λαδί. Με κρυφό φωτισμό. ► Πάτωμα μάρμαρο **D9**.



ROMA LUXURY LINE

► Οροφή με ανοδίωση 60 και στρογγυλεμένες 4 γωνίες. Σχέδιο οροφής M8 με 4 σποτ Φ35. ► Καθρέφτης bronze μπιζουτέ σε όλο το πλάτος και σε όλο το ύψος. ► Σοβατεπί φιλτ με ανοδίωση. ► Κούρμπες μπροστά και πίσω με ανοδίωση. ► Πλαϊνά με ανοδίωση, τύπου κρεμαστά, και με κρυφό φωτισμό. ► Πάτωμα μάρμαρο D8.



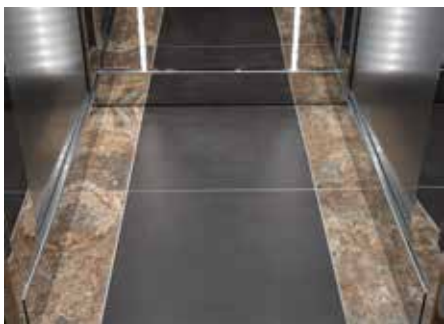
FATAL COMFORT LINE

- ▶ Οροφή σε 3 μέρη από Η/Β σε απόχρωση καφέ-μουσταρδί. Σχέδιο οροφής **M5** με φωτισμό από λεντοταινίες και 5 σποτ.
- ▶ Καθρέφτης bronze μπιζουτέ κεντραρισμένος στο πλάτος και στο ύψος. ▶ Στρογγυλή κουπαστή πεπαλαιωμένη με λεπτομέρειες από πλέξιγκλας. Κωδικός **L3**.
- ▶ Πλαϊνά και μπάζες θαλάμου από Η/Β σε απόχρωση καφέ – μουσταρδί. ▶ Σοβατεπιά φλατ από Η/Β σε απόχρωση καφέ – μουσταρδί. ▶ Επένδυση από ξύλο απόχρωσης ώχρα σε 3 μέρη. ▶ Πλάτη επένδυση από ξύλο απόχρωσης καφέ-λαδί σε 3 μέρη. Φωτισμός με λεντοταινίες. ▶ Πάτωμα γρανιτοπλακάκι **D5**.



GLAM COMFORT LINE

- ▶ Οροφή σε 3 τρία μέρη και σε 2 επίπεδα από inox super mirror αντιμαγνητικό. Σχέδιο οροφής **M7** με 4 σποτ Φ60 και λεντοταινία.
- ▶ Κουπαστές τύπου λήμες δεξιά και αριστερά από αντιμαγνητικό inox super mirror **L5**.
- ▶ Σοβατεπιά φλατ από inox super mirror αντιμαγνητικό.
- ▶ Γωνίες πίσω και μπάζες μπροστά από inox super mirror αντιμαγνητικό.
- ▶ Επένδυση στα πλαίσια από αντιμαγνητικό linen.
- ▶ Πλάτη από αντιμαγνητικό inox super mirror. Φωτισμός στην πλάτη από λεντοταινίες με διάταξη «Γ».
- ▶ Πάτωμα πλακάκι **D7**.



EUPHORIA COMFORT LINE

► Οροφή από inox mirror. Σχέδιο οροφής **M6** με 4 σποτ Φ60 και κρυφό φωτισμό στις 3 πλευρές. Συνοδεύεται από πλέξιγκλας τύπου white. ► Καθρέφτης μονοκόμματος με κορνίζα από inox mirror στις 4 πλευρές. ► Κυρτή κουπαστή **L4**. ► Σοβατεπιά φιλτ από inox mirror. ► Πλαϊνά και πλάτη από Η/Β σε απόχρωση πετρόλ. ► Επένδυση από «σκωτίες» σε οριζόντια διάταξη από inox mirror. ► Πάτωμα πλακάκι τύπου silver **D6** και κρυφό φωτισμό στις 3 πλευρές.



ROYAL COMFORT LINE

► Οροφή από inox mirror. Σχέδιο οροφής **M3** με 6 σποτ Φ35. Συνοδεύεται από πλέξιγκλας crème. ► Καθρέφτης σε όλο το πλάτος και σε όλο το ύψος. ► Στρογγυλή κουπαστή με «δαχτυλίδια» και βάση πλαϊνή **L2**. ► Απευθείας εφαρμογή φορμάικα με φορμάικα και κάθετη «σκωτία» με σπάσιμο. ► Σοβατεπιά φιλτ από inox σατινέ. ► Επένδυση από φορμάικα τύπου μάρμαρο με προδιαγραφές 81-20. ► Τύπου «σκωτίες» στις 2 πλευρές σε οριζόντια διάταξη από inox mirror. ► Πάτωμα πλακάκι vintage **D3**.



PARTHENON COMFORT LINE

- ▶ Οροφή από inox mirror με στρογγυλεμένες γωνίες πίσω. Σχέδιο οροφής M4 με 4 σποτ Φ60. Συνοδεύεται από πλέξιγκλας blue της θάλασσας.
- ▶ Καθρέφτης σε όλο το πλάτος και σε όλο το ύψος.
- ▶ Στρογγυλή κουπαστή με «μπάλες» και βάση τυφλή L1.
- ▶ Κούρμπες με «σπασίματα» πίσω τύπου κίονες από inox mirror.
- ▶ Σοβατεπιά φλατ από inox mirror.
- ▶ Επένδυση από εκτύπωση με θέμα Παρθενώνας.
- ▶ Τζάμι τύπου τρίηλεξ που συγκρατείτε με ροζέτες απόχρωσης gold- bronze του ήλιου.
- ▶ Πάτωμα γρανιτοπλακάκι D4.



WOOD BASIC LINE

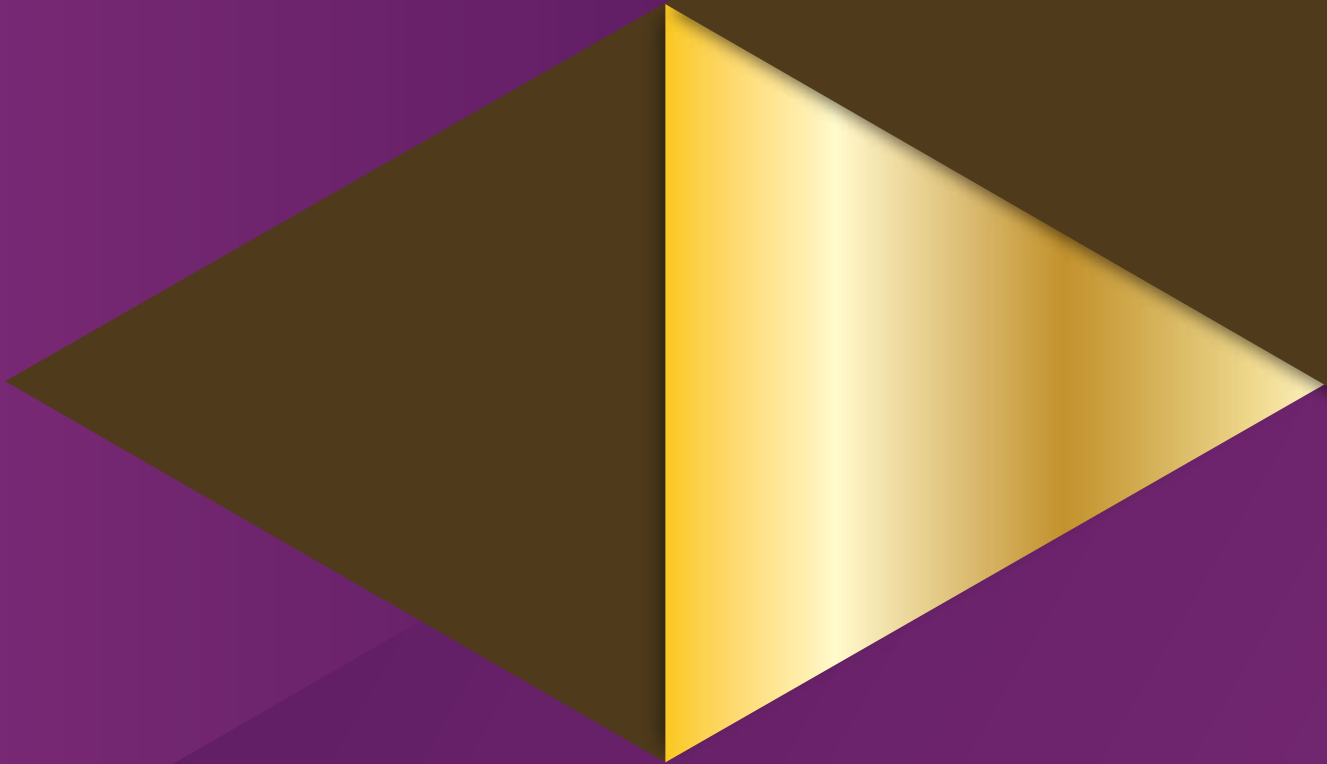
- ▶ Οροφή από inox mirror. Σχέδιο οροφής **M2** με 4 σποτ Φ60 στις άκρες. ▶ Καθρέφτης bronze μπιζουτέ από την μέση και επάνω.
- ▶ Στρογγυλή κουπαστή με «μπάλες» και βάση τυφλή **L1**. ▶ Γωνίες πίσω από inox σατινέ. ▶ Σοβατεπιά τύπου «ωμέγα» από inox σατινέ.
- ▶ Επένδυση με ξυλοφορμάκια τύπου root. ▶ Πάτωμα παρκέ λαμινέιτ γκρι-μπεζ **D2**.



ACHATIS BASIC LINE

► Οροφή από inox σατινέ και στρογγυλεμένες γωνίες πίσω. Σχέδιο οροφής M1 με 3 σποτ Φ60 κατά μήκος. Συνοδεύεται από πλέξιγλας orange. ► Καθρέφτης σε όλο το πλάτος και σε όλο το ύψος με φάσα από inox σατινέ ενδιάμεσα. ► Πίσω Κούρμπες από inox σατινέ. ► Σοβατεπιά φλατ από inox σατινέ. ► Επένδυση από 2 φορμάικες με αντίθεση τύπου orange επάνω και wenge κάτω. Με φάσα από inox σατινέ μεταξύ τους. ► Πλαστικό πάτωμα D1.





ΒΙΟΜΗΧΑΝΙΑ ΑΝΕΛΚΥΣΤΗΡΩΝ

Τατοΐου 207, Μεταμόρφωση
Τ.: (+30) 210.2811705 F.: (+30) 210.2811705
Κ.: (+30) 6976 650 525 E.: info@myliftdoors.gr

www.MyLiftDoors.gr