

The logo features the letters 'MLD' in a bold, red, sans-serif font with a white outline. Above the letters are three grey arrows pointing to the left, and below them are three grey arrows pointing to the right. The entire logo is centered within a dark blue square frame with a gold border.

# MLD

ΒΙΟΜΗΧΑΝΙΑ ΑΝΕΛΚΥΣΤΗΡΩΝ  
ΘΑΛΑΜΟΙ

---

Τατοΐου 207, Μεταμόρφωση  
Τ.: (+30) 210.2811705 F.: (+30) 210.2811705  
Κ.: (+30) 6976 650 525 E.: [info@myliftdoors.gr](mailto:info@myliftdoors.gr)



## MLD SUCCESS STORY

Η εταιρεία **MLD HELLAS** συστάθηκε στις αρχές του **2010** σαν εμπορική μονάδα με εισαγωγή αυτόματων πορτών από το εξωτερικό και με σκοπό την διάθεσή τους στην εγχώρια ελληνική αγορά. Η σωστή ποιότητα του προϊόντος, το άμεσο after sales service και ο διαρκώς αυξανόμενος αριθμός των παραγγελιών υπήρξαν τα θεμέλια πάνω στα οποία η **MLD HELLAS** στηρίχτηκε ώστε μετά από 4 χρόνια να αναπτύξει την δική της ελληνική αυτόματη πόρτα τύπου **BUS**.

Η εταιρεία **MLD HELLAS** μετά από σχεδόν 5 έτη επιτυχημένης πορείας, τέλος του **2014** κατασκεύασε στις εγκαταστάσεις της στην Μεταμόρφωση Αττικής την ελληνική μας πόρτα **BUS**. Η εταιρεία εξοπλίστηκε με μηχανήματα κοπής, διάτρησης και διαμόρφωσης μετάλλων όπως και με άριστα καταρτισμένους τεχνικούς. Κάθε πόρτα **BUS** που κατασκευάζεται ελέγχεται μία προ μία γεγονός που δίνει την δυνατότητα στην **MLD HELLAS** να παρέχει **πλήρη 5ετη εγγύηση**.

Τον Οκτώβριο του **2017**, η εταιρεία **MLD HELLAS** αξιοποίησε τον τεχνικό εξοπλισμό αλλά και το άξιο ανθρώπινο δυναμικό και κατασκεύασε τον πρώτο θάλαμο ανελκυστήρα στις εγκαταστάσεις της.

Η εταιρεία **MLD HELLAS** τον Δεκέμβριο του **2017** ολοκλήρωσε σωστά και αποτελεσματικά την προσαρμογή αλλά και την κατασκευή της πόρτας **BUS** σύμφωνα με το πρότυπο 81-20:2014.

Με μια εμπειρία 10 χρόνων στην πόρτα **BUS**, η εταιρεία **MLD HELLAS** ανταποκρίνεται άμεσα σε ειδικές απαιτήσεις για ειδικές κατασκευές σε πόρτες **BUS**. Sky is the limit...

Τον Μάρτιο του **2019**, η εταιρεία **MLD HELLAS** προχώρησε στην εσωτερική και αυτόνομη κατασκευή της **πλακέτας έλεγχου** για την πόρτα **BUS**. Από τον σχεδιασμό pcb & software, την παραγγελία hardware, την συναρμολόγηση, τον προγραμματισμό των pic, την δοκιμή και τον τελικό έλεγχο των πλακετών.

Μετά από 10 δημιουργικά έτη στον κλάδο των ανελκυστήρων, η εταιρεία **MLD HELLAS** είναι σε θέση να ανταποκριθεί σωστά, ποιοτικά και υπεύθυνα στα έργα σας αναφορικά με:

- Αυτόματη πόρτα **BUS**
- Κατασκευή θαλάμου
- Επισκευή θαλάμου



Live  
**The All Senses**  
Experience  
in an **Elevator**

Coming Soon...

## APERITIVO LUXURY LINE

▶ Διακοσμητική επιφάνεια με σχήματα ρόμβους σε χρυσό – κίτρινο στην οροφή και στα 2 πλάϊνά του θαλάμου. σχέδιο οροφής **M10** με κρυφό φωτισμό. ▶ Καθρέφτης σε όλο το ύψος και το πλάτος σε μπρονζέ. ▶ Σοβατεπί μόνο στον καθρέφτη σε ανοδιωμένη βαφή χρυσό-κίτρινο. ▶ Κούρμπες πίσω και μπροστά σε ανοδιωμένη βαφή χρυσό-κίτρινο. ▶ Πλάϊνά θαλάμου κρεμαστά με κρυφούς φωτισμούς. ▶ Πάνελ μαύρο ηλεξίγκηλάς με στρογγυλά μπουτόν και λευκό χρώμα. ▶ Απέναντι από πάνελ «ψευτοπάνελ». ▶ Πάτωμα μονοκόμματο από πάνελ τεχνιτής ξυλείας **D10** με κρυφούς φωτισμούς.



## PARIS LUXURY LINE

► Οροφή σε 3 μέρη και σε 2 επίπεδα από ανοδίωση 80 και επένδυση με δέρμα απόχρωσης πράσινο-λαδί. Σχέδιο οροφής **M9** με κρυφό φωτισμό. ► Καθρέφτης σε όλο το πλάτος και σε όλο το ύψος τύπου φιμέ μπιζουτέ. ► Σοβατεριά φλατ με ανοδίωση. ► Κούρμπες μπροστά και πίσω με ανοδίωση. ► Πλαϊνά τύπου κρεμαστοί ταμηλάδες από ανοδίωση και επένδυση με δέρμα απόχρωσης πράσινο-λαδί. Με κρυφό φωτισμό. ► Πάτωμα μάρμαρο **D9**.



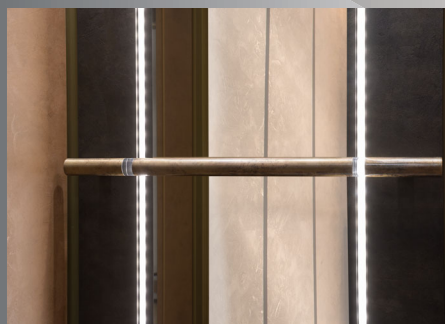
## ROMA LUXURY LINE

► Οροφή με ανοδίαση 60 και στρογγυλεμένες 4 γωνίες. Σχέδιο οροφής M8 με 4 σποτ Φ35. ► Καθρέφτης bronze μπιζουτέ σε όλο το πλάτος και σε όλο το ύψος. ► Σοβατεπί φηλατ με ανοδίαση. ► Κούρμπες μπροστά και πίσω με ανοδίαση. ► Πηλαϊνά με ανοδίαση, τύπου κρεμαστά, και με κρυφό φωτισμό. ► Πάτωμα μάρμαρο D8.



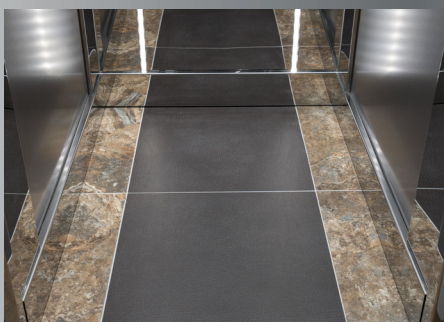
## FATAL COMFORT LINE

- ▶ Οροφή σε 3 μέρη από Η/Β σε απόχρωση καφέ-μουσταρδί. Σχέδιο οροφής **M5** με φωτισμό από λεντοταινίες και 5 σποτ.
- ▶ Καθρέφτης bronze μπιζουτέ κεντραρισμένος στο πλάτος και στο ύψος. ▶ Στρογγυλή κουπαστή πεπαλαιωμένη με λεπτομέρειες από πλέξιγκλας. Κωδικός **L3**.
- ▶ Πλαϊνά και μπάζες θαλάμου από Η/Β σε απόχρωση καφέ – μουσταρδί. ▶ Σοβατεπιά φλιτ από Η/Β σε απόχρωση καφέ – μουσταρδί. ▶ Επένδυση από ξύλο απόχρωσης χώρα σε 3 μέρη. ▶ Πλάτη επένδυση από ξύλο απόχρωσης καφέ-λαδί σε 3 μέρη. Φωτισμός με λεντοταινίες. ▶ Πάτωμα γρανιτοπλακάκι **D5**.



## GLAM COMFORT LINE

► Οροφή σε 3 τρία μέρη και σε 2 επίπεδα από inox super mirror αντιμαγνητικό. Σχέδιο οροφής **M7** με 4 σποτ Φ60 και λεντοταινία.  
► Κουπαστές τύπου λήμες δεξιά και αριστερά από αντιμαγνητικό inox super mirror **L5**. ► Σοβατεπιά φλατ από inox super mirror αντιμαγνητικό. ► Γωνίες πίσω και μπάζες μπροστά από inox super mirror αντιμαγνητικό. ► Επένδυση στα πλαίσια από αντιμαγνητικό linen. ► Πλάτη από αντιμαγνητικό inox super mirror. Φωτισμός στην πλάτη από λεντοταινίες με διάταξη «Γ». ► Πάτωμα πλακάκι **D7**.





## EUPHORIA COMFORT LINE

► Οροφή από inox mirror. Σχέδιο οροφής **M6** με 4 σποτ Φ60 και κρυφό φωτισμό στις 3 πλευρές. Συνοδεύεται από πλέξιγκλας τύπου white. ► Καθρέφτης μονοκόμματος με κορνίζα από inox mirror στις 4 πλευρές. ► Κυρτή κουπαστή **L4**. ► Σοβατεπιά φιλτ από inox mirror. ► Πλαϊνά και πλάτη από H/B σε απόχρωση πετρόλ. ► Επένδυση από «σκωτίες» σε οριζόντια διάταξη από inox mirror. ► Πάτωμα πλακάκι τύπου silver **D6** και κρυφό φωτισμό στις 3 πλευρές.



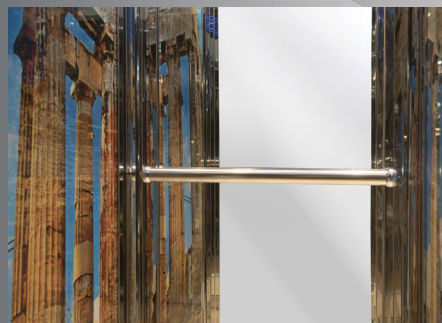
## ROYAL COMFORT LINE

- ▶ Οροφή από inox mirror. Σχέδιο οροφής **M3** με 6 σποτ Φ35. Συνοδεύεται από πλέξιγκλας crème.
- ▶ Καθρέφτης σε όλο το πλάτος και σε όλο το ύψος.
- ▶ Στρογγυλή κουπαστή με «δαχτυλίδια» και βάση πλαϊνή **L2**.
- ▶ Απευθείας εφαρμογή φορμάικα με φορμάικα και κάθετη «σκωτία» με σπάσιμο.
- ▶ Σοβατεπιά φιλτ από inox σατινέ.
- ▶ Επένδυση από φορμάικα τύπου μάρμαρο με προδιαγραφές 81-20.
- ▶ Τύπου «σκωτίες» στις 2 πλευρές σε οριζόντια διάταξη από inox mirror.
- ▶ Πάτωμα πλακάκι vintage **D3**.



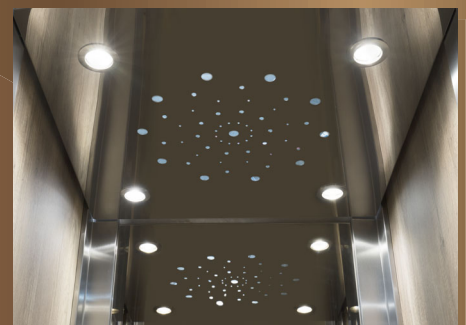
## PARTHENON COMFORT LINE

- ▶ Οροφή από inox mirror με στρογγυλεμένες γωνίες πίσω. Σχέδιο οροφής **M4** με 4 σποτ Φ60. Συνοδεύεται από πλέξιγκλάς blue της θάλασσας.
- ▶ Καθρέφτης σε όλο το πλάτος και σε όλο το ύψος.
- ▶ Στρογγυλή κουπαστή με «μπάρες» και βάση τυφλή **L1**.
- ▶ Κούρμπες με «σπασίματα» πίσω τύπου κίονες από inox mirror.
- ▶ Σοβατεπιά φιλτά από inox mirror.
- ▶ Επένδυση από εκτύπωση με θέμα Παρθενώνας.
- ▶ Τζάμι τύπου τρίπλεξ που συγκρατείτε με ροζέτες απόχρωσης gold- bronze του ήλιου.
- ▶ Πάτωμα γρανιτοπλακάκι **D4**.



## WOOD BASIC LINE

- ▶ Οροφή από inox mirror. Σχέδιο οροφής M2 με 4 σποτ Φ60 στις άκρες. ▶ Καθρέφτης bronze μπιζουτέ από την μέση και επάνω.
- ▶ Στρογγυλή κουπαστή με «μπάλες» και βάση τυφλή L1. ▶ Γωνίες πίσω από inox σατινέ. ▶ Σοβατεπιά τύπου «ωμέγα» από inox σατινέ. ▶ Επένδυση με ξυλοφορμάικα τύπου root. ▶ Πάτωμα παρκέ λαμινέιτ γκρι-μπεζ D2.



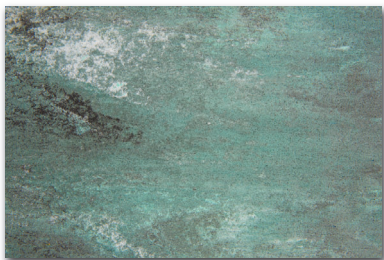
## ACHATIS BASIC LINE

► Οροφή από ιnox σατινέ και στρογγυλεμένες γωνίες πίσω. Σχέδιο οροφής M1 με 3 σποτ Φ60 κατά μήκος. Συνοδεύεται από πλέξιγλας orange. ► Καθρέφτης σε όλο το πλάτος και σε όλο το ύψος με φάσα από ιnox σατινέ ενδιάμεσα. ► Πίσω Κούρμπες από ιnox σατινέ. ► Σοβατεπιά φιλτ από ιnox σατινέ. ► Επένδυση από 2 φορμάικες με αντίθεση τύπου orange επάνω και wenge κάτω. Με φάσα από ιnox σατινέ μεταξύ τους. ► Πλαστικό πάτωμα D1.

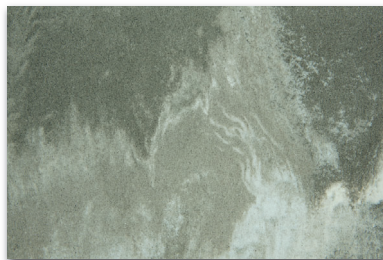


# ΕΠΙΛΟΓΕΣ ΓΙΑ ΕΠΕΝΔΥΣΕΙΣ ΣΕ ΠΑΤΩΜΑΤΑ ΘΑΛΑΜΩΝ

## ΦΥΣΙΚΕΣ ΔΙΑΚΟΣΜΗΤΙΚΕΣ ΕΠΙΦΑΝΕΙΕΣ ΑΜΜΟΥ ΚΑΙ ΜΠΕΤΟΝ



- Z1 -



- Z2 -



- Z3 -



- Z4 -



- Z5 -

(η επιφάνεια τους φινιρίζεται με ειδικού τύπου ρητίνη)

## ΜΟΝΟΚΟΜΜΑΤΟ ΠΑΝΕΛ ΤΕΧΝΙΤΗΣ ΞΥΛΕΙΑΣ ΕΙΣΑΓΩΓΗΣ



- D10 ΑΝΑΓΛΥΦΗ ΕΠΙΦΑΝΕΙΑ ΣΕ ΓΚΡΙ - ΜΟΥΣΤΑΡΔΙ -

## ΛΑΜΙΝΕΙΤ



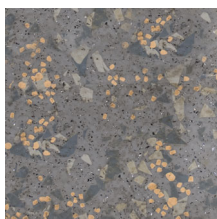
- CLASSIC -



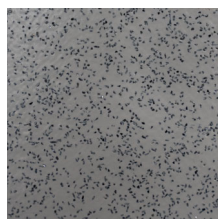
- VINTAGE -

# ΕΠΙΛΟΓΕΣ ΓΙΑ ΕΠΕΝΔΥΣΕΙΣ ΣΕ ΠΑΤΩΜΑΤΑ ΘΑΛΑΜΩΝ

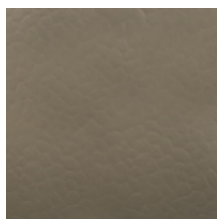
## ΕΛΑΣΤΙΚΑ ΠΑΤΩΜΑΤΑ



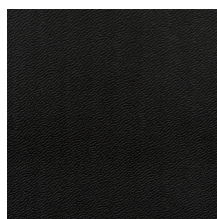
- N1 -



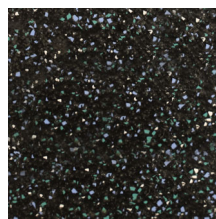
- N2 -



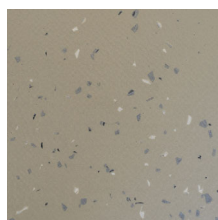
- N3 -



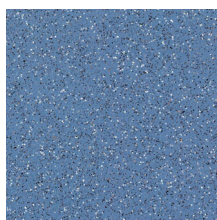
- N4 -



- N5 -



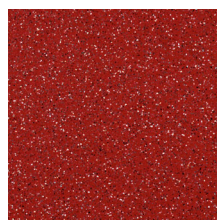
- N6 -



- N7 -



- N8 -



- N9 -

\*Οι φωτογραφίες ενδέχεται να έχουν ελάχιστες αποκλίσεις από τους πραγματικούς θαλάμους.  
Ανάλογα με τον χρόνο της παραγγελίας τα υλικά όπως π.χ. πατώματα ενδέχεται να μην υπάρχουν.

**Η MLD HELLAS ΔΙΑΘΕΤΕΙ ΣΤΗΝ ΕΔΡΑ ΤΗΣ ΠΛΗΡΗ ΕΞΟΠΛΙΣΜΕΝΗ ΕΚΘΕΣΗ ΜΕ ΘΑΛΑΜΟΥΣ  
ΚΑΙ ΠΟΡΤΕΣ BUS ΑΝΕΛΚΥΣΤΗΡΩΝ.**

**ΣΤΗΝ ΕΚΘΕΣΗ ΜΑΣ ΜΠΟΡΕΙΤΕ ΝΑ ΒΡΕΙΤΕ ΜΕΓΑΛΗ ΠΟΙΚΙΛΙΑ ΣΕ ΥΛΙΚΑ ΓΙΑ ΕΠΕΝΔΥΣΕΙΣ  
ΣΕ ΨΕΥΔΟΡΟΦΕΣ, ΠΛΑΪΝΑ ΚΑΙ ΠΑΤΩΜΑΤΑ ΘΑΛΑΜΩΝ ΟΠΩΣ:**

- ▶ ΧΑΛΚΟ
- ▶ ΔΕΡΜΑ
- ▶ ΧΡΩΜΑΤΙΣΤΟ ΓΥΑΛΙ
- ▶ ΨΗΦΙΑΚΕΣ ΕΚΤΥΠΩΣΕΙΣ ΣΕ ΓΥΑΛΙ
- ▶ ΒΑΜΜΕΝΕΣ ΕΠΙΦΑΝΕΙΕΣ ΣΕ Η/Β, ΑΝΟΔΙΩΜΕΝΗ ΒΑΦΗ, ΑΝΟΔΙΩΣΗ ΚΑΙ ΑΠΟΧΡΩΣΕΙΣ ΞΥΛΟΥ
- ▶ ΦΥΣΙΚΕΣ ΔΙΑΚΟΣΜΗΤΙΚΕΣ ΕΠΙΦΑΝΕΙΕΣ ΑΠΟ ΠΕΤΡΩΜΑΤΑ, ΑΜΜΟ, ΜΠΕΤΟΝ κ.α
- ▶ ΠΑΝΕΛ ΤΕΧΝΙΤΗΣ ΞΥΛΕΙΑΣ
- ▶ ΦΟΡΜΑΪΚΕΣ ΑΠΛΕΣ ΚΑΙ LUXURY
- ▶ ΜΑΡΜΑΡΑ
- ▶ ΓΡΑΝΙΤΕΣ
- ▶ ΠΛΑΚΑΚΙΑ



Η έκθεσή μας λειτουργεί καθημερινά από τις **08:00 – 17:00**



ΒΙΟΜΗΧΑΝΙΑ ΑΝΕΛΚΥΣΤΗΡΩΝ  
ΘΑΛΑΜΟΙ

---

Τατοΐου 207, Μεταμόρφωση  
Τ.: (+30) 210.2811705 F.: (+30) 210.2811705  
Κ.: (+30) 6976 650 525 E.: info@myliftdoors.gr

[www.MyLiftDoors.gr](http://www.MyLiftDoors.gr)